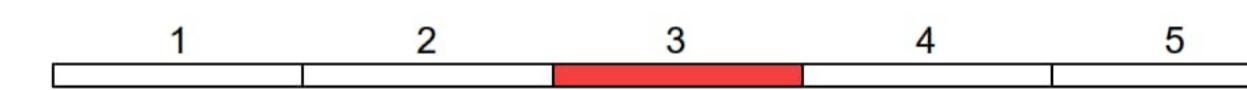


- Planung**
- Einschnittsböschung / Versickermulde
 - Fahrbahn mit Achse und Fahrstreifenaufteilung
 - Dammböschung
 - Entwässerungsgraben mit Fließrichtung
 - Gradientenhochpunkt
 - Gradiententiefpunkt
 - Querneigung

- Entwässerung**
- Ausbau nach RiStWag Stufe 1 gem. Regelquerschnitt RQ 2
 - Ausbau nach RiStWag Stufe 2 gem. Regelquerschnitt RQ 1, RQ 1a und RQ 5
 - Einleitstelle
 - Einzugsfläche
 - Fließrichtung
 - Regenrückhaltebecken mit Nummer
 - Absetz- und Versickerbecken mit Nummer
 - Außeneinzugsfläche
 - Durchlass vorhanden
 - Durchlass geplant mit Böschungstück
 - Regenwasserleitung mit Angabe der Dimension Fließrichtung, Länge und Gefälle
 - Huckepackleitung
 - Sickerleitung (LP) zeichnerisch nicht dargestellt
 - Prüfschacht
 - Muldeneinlaufschacht
 - Fahrbahnablauf



Entwurfsverfasser:			Datum			Zeichen		
WEYRAUTHER INGENIEURGESELLSCHAFT mbH 96047 BAMBERG MARKUSSTRASSE 2 TEL.: 0951/980040 FAX: 0951/9800444			bearbeitet	08/2022	Hofmann	gezeichnet	08/2022	Preißinger
			geprüft	08/2022	Max Beyer			

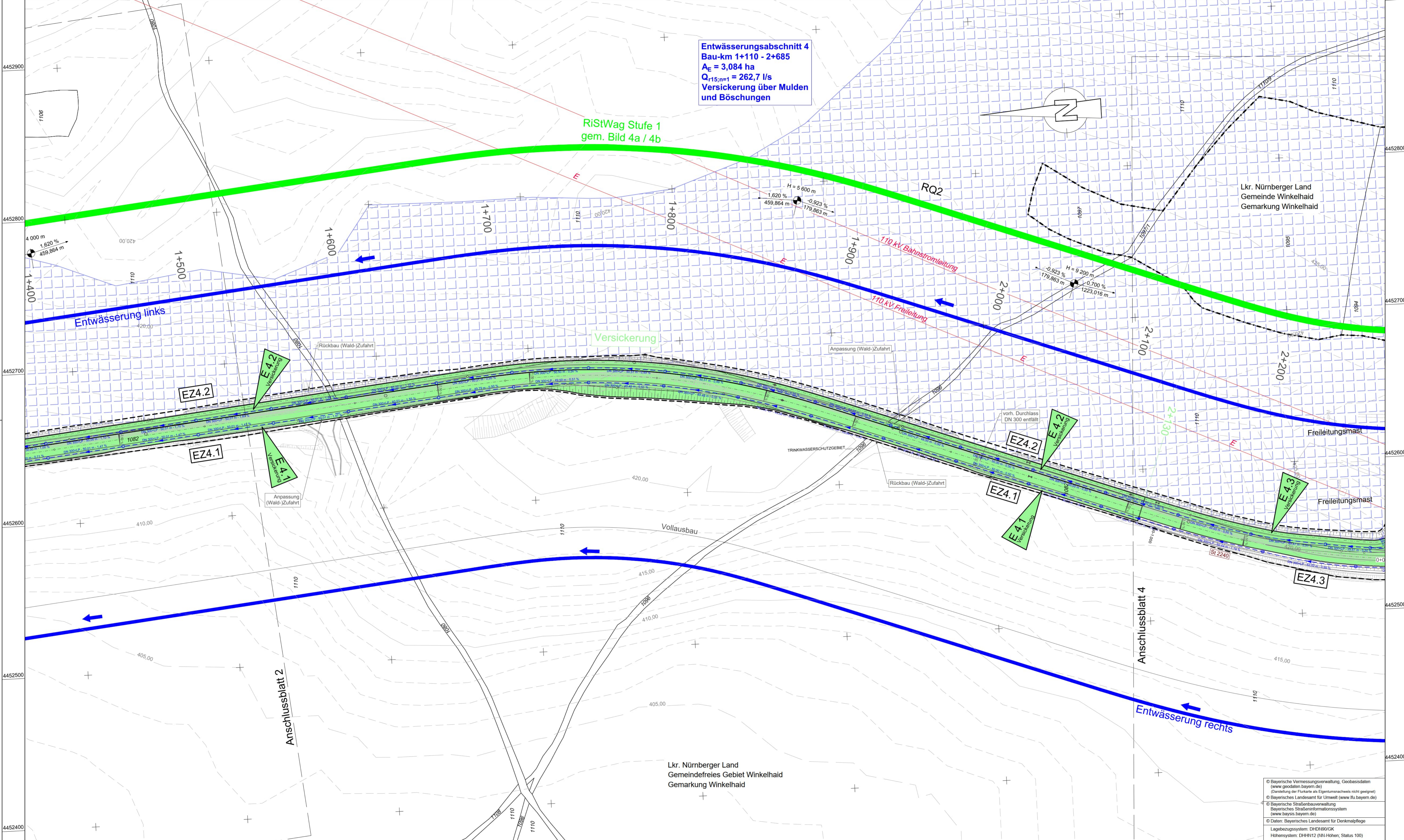
Staatliches Bauamt Nürnberg			geprüft PL:			08/2022			Fiegl		
Zollhof 6 90443 Nürnberg Tel.: 091124294-0, Fax: 091124294-699, E-Mail: poststelle@stban.bayern.de			geprüft SGL:			08/2022			Kress		
			geprüft AL:			08/2022			Kiesel-Peiker		
			PSP Nr.:			8939 ALSA0209.00			Projekt:		

FESTSTELLUNGSENTWURF

Straßenbauverwaltung Freistaat Bayern		Unterlage / Blatt-Nr.: 8 / 3	
Staatliches Bauamt Nürnberg		Lageplan	
Straße / Abschn.-Nr. / Station: St 2240_780_0,428 bis 820_0,457		Entwässerung	
PROJUIS-Nr.:		Bau-km 1+500 - Bau-km 2+200	
		Maßstab: 1 : 1000	

St 2240 Lauf a.d. Pegnitz - Altdorf b. Nürnberg
 Ausbau Winn - BAB A6 AS Altdorf/Leinburg
 Bau-km 0+126 - 4+028

aufgestellt:
 Staatliches Bauamt Nürnberg
 Entwässerung
 Entwurf: M. Beyer
 Nürnberg, den 28.11.2022



Entwässerungsabschnitt 4
 Bau-km 1+110 - 2+685
 A_E = 3,084 ha
 Q_{r15,m=1} = 262,7 l/s
 Versickerung über Mulden und Böschungen

RiStWag Stufe 1
 gem. Bild 4a / 4b

Versickerung

Entwässerung links

Entwässerung rechts

Anschlussblatt 2

Anschlussblatt 4

Lkr. Nürnberger Land
 Gemeindefreies Gebiet Winkelhaid
 Gemarkung Winkelhaid

© Bayerische Vermessungsverwaltung, Geobasisdaten (www.geodaten.bayern.de)
 (Darstellung der Punkte als Eigentümernachweis nicht genehmigt)
 © Bayerisches Landesamt für Umwelt (www.lfu.bayern.de)
 © Bayerische Straßenbauverwaltung Bayerisches Straßeninformationssystem (www.bayris.bayern.de)
 © Daten: Bayerisches Landesamt für Denkmalpflege
 Lagebezugssystem: DHDN/90/GK
 Höhensystem: DHH/112 (NN-Höhen, Status 100)