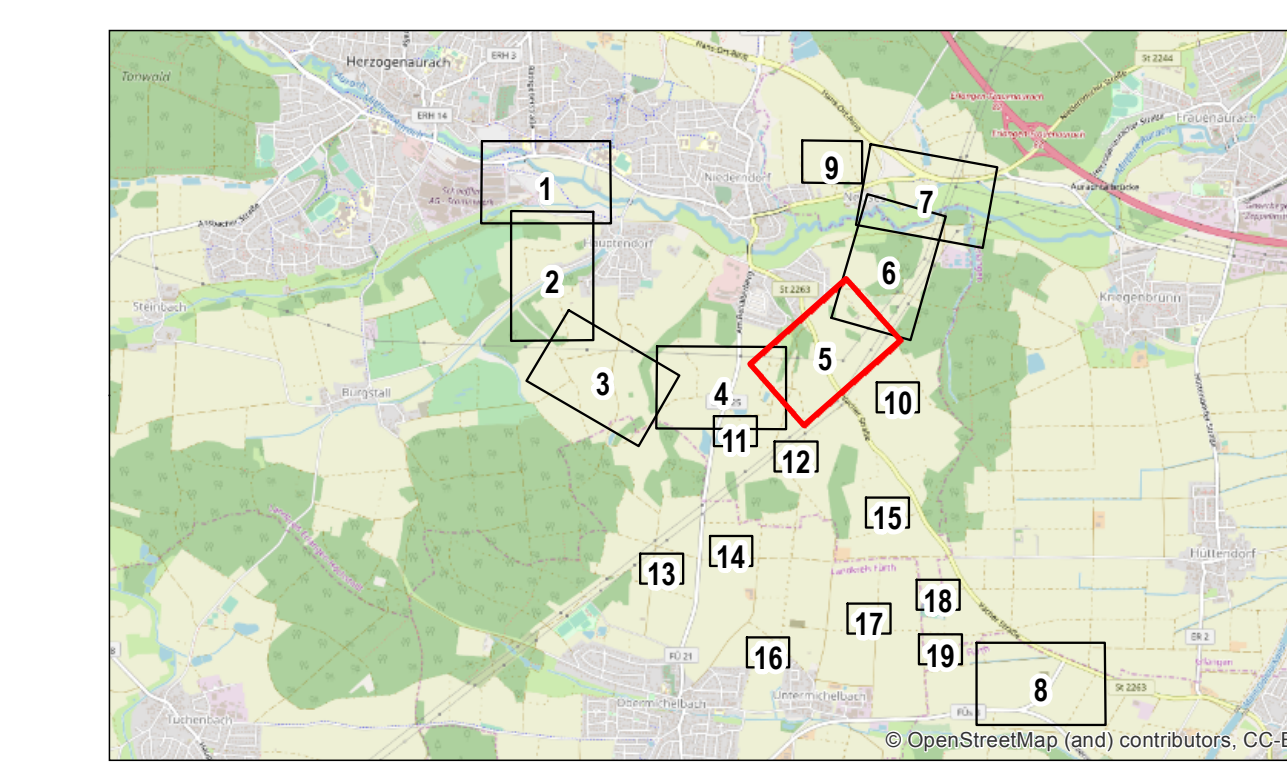


- Biotoptypen gem. Biotopwertliste Bayern (CEB 03/2014)
- Fließgewässer**
 F13 deutlich verändertes Fließgewässer
 F14 mäßig verändertes Fließgewässer
 F211 Graben, naturnah
 F212 Graben mit naturnaher Entwicklung
- Stillegewässer**
 S131 Eutrophe Stillgewässer, bedingt naturnah bis naturnah
 S132 Eutrophe Stillgewässer, bedingt naturnah
 S133 Eutrophe Stillgewässer, natürlich oder naturnah
- Äcker/Felder**
 A11 Intensiv bewirtschaftete Äcker ohne oder mit stark verarmter Segetarvegetation
- Grünland**
 G11 Intensivgrünland (genutzt)
 G12 Intensivgrünland, brachgefallen
 G211 Mäßig extensiv genutztes, artenarmes Grünland
 G212 Mäßig extensiv genutztes, artenreiches Grünland
 G214 Artenreiches Extensivgrünland
 G215 Mäßig extensiv bis extensiv genutztes Grünland, brachgefallen
 G221 Mäßig artenreiche seggen- oder binsenreiche Feucht- und Nasswiesen
 G222 Artenreiche seggen- oder binsenreiche Feucht- und Nasswiesen
- Röhrichte und Großseggenriede**
 R111 Schilf-Ländchen
 R113 Sonstige Ländchen
 R121 Schilf-Wasserröhrichte
 R122 Sonstige Wasserröhrichte
 R221 Kleinstrohrichte eutropher Gewässer
- Ufersäume, Säume, Ruderal- und Staudenfluren (Gras- und Krautfluren)**
 K11 Artenarme Säume und Staudenfluren
 K122 Mäßig artenreiche Säume und Staudenfluren frischer bis mäßig trockener Standorte
 K132 Artenreiche Säume und Staudenfluren frischer bis mäßig trockener Standorte
- Feldgehölze, Hecken, Gebüsche, Gehölzkulturen**
 B112 Mesophilie Gebüsche / Hecken
 B113 Sumpfbüsche
 B116 Gebüsche / Hecken stickstoffreicher, ruderaler Standorte
 B212 Feldgehölze mit überwiegend einheimischen, standortgerechten Arten, mittlere Ausprägung
 B222 Feldgehölze mit überwiegend gebietsfremden Arten, mittlere Ausprägung
 B223 Feldgehölze mit überwiegend gebietsfremden Arten, alle Ausprägung
 B311 Einzelbäume / Baumreihen / Baumgruppen mit überwiegend einheimischen, standortgerechten Arten, mittlere Ausprägung
 B312 Einzelbäume / Baumreihen / Baumgruppen mit überwiegend einheimischen, standortgerechten Arten, alle Ausprägung
 B431 Streuobstbestände im Komplex mit intensiv bis extensiv genutztem Grünland, junge Ausprägung
 B432 Streuobstbestände im Komplex mit intensiv bis extensiv genutztem Grünland, mittlere bis alte Ausprägung
 B441 Streuobstbestände im Komplex mit artenreichem Extensivgrünland
- Waldmäntel, Vorwälder, spezielle Waldnutzungsformen**
 W12 Waldmäntel frischer bis mäßig trockener Standorte
- Laub(misch)wälder**
 L422 Schwarzerlen-Bruchwälder, mittlere Ausprägung
 L432 Sumpfwälder, mittlere Ausprägung
 L433 Quellwälder, alle Ausprägung
 L512 Quellwälder, Bach- und Flusssauenwälder, mittlere Ausprägung
 L711 Nicht standortgerechte Laub(misch)wälder einheimischer Baumarten, mittlere Ausprägung
 L712 Nicht standortgerechte Laub(misch)wälder einheimischer Baumarten, mittlere Ausprägung
 L722 Nicht standortgerechte Laub(misch)wälder gebietsfremder Baumarten, mittlere Ausprägung
- Nadel(misch)wälder**
 N211 Strukturreiche Nadelholzforste, junge Ausprägung
 N222 Strukturreiche Nadelholzforste, mittlere Ausprägung
- Freiflächen des Siedlungsbereichs**
 P11 Park- und Grünanlagen ohne Baumbestand oder mit Baumbestand junger bis mittlerer Ausprägung
 P21 Privatgärten und Kleingartenanlagen, strukturalarm
 P22 Privatgärten und Kleingartenanlagen, strukturreich
 P32 Sport-/Spiel-/Erholungsanlagen mit geringem Versiegelungsgrad
 P412 Sonderflächen der Land- und Energiewirtschaft, teilversiegelt
 P431 Ruderalflächen im Siedlungsbereich, vegetationsarm / -frei
 P432 Ruderalflächen im Siedlungsbereich mit artenarmen Ruderal- und Staudenfluren
 P433 Ruderalflächen im Siedlungsbereich mit artenreichen Ruderal- und Staudenfluren
 P44 Kleingebäude der Land- und Energiewirtschaft
- Siedlungsbereich, Industrie-, Gewerbe- und Sondergebiete**
 X11 Dorf-, Kleinsiedlungs- und Wohngebiete
 X12 Misch- und Kerngebiete
 X132 Einzelgebäude im Außenbereich
 X2 Industrie- und Gewerbegebiete
 X3 Sondergebiete
 X4 Gebäude der Siedlungs-, Industrie- und Gewerbegebiete
- Verkehrsfläche**
 V31 Rad-/Fußwege und Wirtschaftsweg, versiegelt
 V32 Rad-/Fußwege und Wirtschaftsweg, befestigt
 V331 Rad-/Fußwege und Wirtschaftsweg, unbefestigt und nicht bewachsen
 V332 Rad-/Fußwege und Wirtschaftsweg, unbefestigt und bewachsen
 V51 Grünstreifen und Gehobestände junger bis mittlerer Ausprägung entlang von Verkehrsflächen
- Typ nach Biotopkartierung oder FFH-Lebensraumtyp (LU 05/2012, 03/2010)
 G000K Magere Altgrasbestände und Grünlandbrachen
 G000K Artenreiches Extensivgrünland / kein LRT
 G001K Artenreiches Extensivgrünland / LRT 0010
 G000K Seggen- oder binsenreiche Nasswiesen, Sümpfe
 G000K Ländchen
 G001K Magere Flachland-Mähwiese
 G000K Baumgruppe / Baumreihe / Allee
 U000K Einzelbaum
 V000K Großröhrichte / kein LRT
 V000K Kleinstrohrichte / kein LRT
 V0150 Untenwasser- und Schwimmblattvegetation / LRT 3150
 W0150P Auenwälder mit *Ainus glutinosus* und *Fragaria excelsior*
 W000K Buchwälder
 W000K Feuchtwälder
 W000K Hecken, naturnah
 W000K Gewässer-Begleitgehölze, linear
 W000K Feldgehölze, naturnah
 W000K Sumpfwälder / kein LRT
 W000K Streuobstbestände (ohne geschützten Untenwuchs)
 W000K Mesophile Gebüsche, naturnah
- nach Art. 23 BayNatSchG / § 30 BNatSchG geschützter Biotoptyp

- Bezugsräume**
 1 Aurachau
 2 Weihenruten und Seitentäler der Aurach / BN-Biotop
 3 Wälder südöstlich von Herzogenaurach
 4 Landwirtschaftlich genutztes Offenland
 5 Siedlungsbereich
 - Grenze der Bezugsräume
- Schutzgebiete**
 Landschaftsschutzgebiet
 geschützter Landschaftsbestandteil
 Archiv der Natur- und Kulturgeschichte (Denkmal)
 Archiv der Natur- und Kulturgeschichte (Verdachtsfläche)
 Baudenkmal
- Leit- und Sperreinrichtungen**
 Biotopschutzzaun
 Amphibienleiteinrichtung
 Irritationschutzwand
- Anlage**
 Nist- und Fledermauskästen
 Blühstreifen
 Acker
 Brache
 Allgras
 Extensivgrünland
 Feldgehölz
 Reptilienmeier
 Aufwertung Zauneidechse
 Röhricht
 Hochstaudenflur
 Feuchtes Extensivgrünland
 Auengehölz
 Flutmulde
- Entwicklung**
 Sicherung von Altholzbeständen
 Renaturierung eines Stillgewässers
- Gestaltung**
 Straßengeleitgrün
 Straßengeleitgehölz
 Waldoberboden
 Waldsaum
 Domstrauch
 Einzelbaum
 Obstbaum
 Planung
- Technische Planung**
 Entseelung
 Versiegelung/Brücke
 Baufeld
- Sonstige Planzeichen**
 Untersuchungsgebiet
 Gemarkungsgrenze
 Flurstücksgrenze
 Flächen aus dem Ökoflächenkataster
 Überschwemmungsgebiet (HQ100)
 Vergrümpfungs- / Umsiedlungsfläche (Zauneidechse)
 Hötlihenbaum
 zu fallender Hötlihenbaum
 Tabufläche
- Maßnahmenennung**
 11 Aup Index
 V Vermeidungsmaßnahme
 A Ausgleichsmaßnahme
 E Ersatzmaßnahme
 G Gestaltungsmaßnahme
- Erläuterung Index**
 CEF Artenschutzrechtliche Maßnahme zur Erhaltung der ökologischen Funktion der Forstplanzungs- und Ruhestätten (continuous ecological functionality)
 [V] Biotopschutzzaun und Tabuflächen
 [ZV] Zeitliche Beschränkung von Rodungsarbeiten und Baufeldfreieräumung
 [H] Holzung von Hötlihen- und Biotopbäumen unter Umweltauflagebegleitung
 [V] Vergrümpfung der Zauneidechse mit Rückwanderungsschutz
 [U] Umsiedlung der Zauneidechse mit Rückwanderungsschutz
 [T] Temporäre Lebensraumaufwertung mit Verbundachsen für die Zauneidechse
 [V] Errichtung einer Irritations- und Kollisionsschutzwand an den Waldändern südlich des Litzebachs
 [V] Vorgezogene Entfernung von Gehölzstrukturen innerhalb geeigneter Winterhabitate für Amphibien
 [V] Anlage einer Amphibienleiteinrichtung mit Kleinstdurchlässen nördlich des BN-Biotopes (Bau-km Bau-km 3+200 - 3+480) und westlich der Kläranlage (Bau-km 4+150 - 4+600)
 [V] Vermeidung eines Eintrags von Schwebstoffen in die Mittel- und Alturach
 [V] Vermeidung des Einsatzes schwerer Maschinen auf nassen Böden in Verbindung mit der Verwendung druckmindernder Auflagen

- 12 Aup Anbringung von 80 Fledermauskästen und 60 Vogelkästen in geeigneten Waldbeständen innerhalb des Untersuchungsgebietes
 13 Aup Weihenruten und Seitentäler der Aurach / BN-Biotop
 14 Aup Sicherung von naturnahen Laub- und Mischwaldbeständen
 15 Aup Schaffung neuer Verbundstrukturen zwischen den Feuchtbereichen an der ERH 25 und nördlich der Kläranlage
 16 Aup Gehölzplanung mit Allgrasraum
 17 Aup Anlage von Groß- und Kleinstrohrichtern
 18 Aup Entwicklung extensiver (Feuchtwiesen)
 19 Aup Renaturierung eines Weihers
 20 Aup Entwicklung einer Hochstaudenflur
 21 Aup Anlage eines Stillgewässers
 22 Aup Strukturverankerung der Feldflur östlich und südlich von Herzogenaurach
 23 Aup Anlage von Blühstreifen in der Feldflur zwischen Herzogenaurach und Obermichebach
 24 Aup Anpflanzung einer Hecke mit Allgrasraum südlich des Hans-Ort-Ringes durch
 25 Aup Anlage von Blüh- und Bracheflächen im Weidewirtschaftsgebiet südlich und nördlich des Hans-Ort-Ringes
 26 Aup Gehölzplanung mit Allgrasraum westlich des BN-Biotopes und westlich von Hauptendorf
 27 Aup Aufwertung des Aurachgrundes
 28 Aup Pflanzung eines Auengehölzes am Schiefelmühlbach
 29 Aup Anlage einer Röhrichtfläche mit Flutmulde in Aurachgrund
 30 Aup Lebensraumaufwertung nördlich der Galgenhofer Straße und Entwicklung eines Ersatzhabitates für die Zauneidechse westlich der Kläranlage
 31 Aup Gehölzplanung mit Allgrasraum westlich der Kläranlage
 32 Aup Einbindung der Straße in das Landschaftsbild
 33 Aup Pflanzung von Straßengeleitgehölzen
 34 Aup Ansatz von Landschaftsräumen
 35 Aup Aufwertung des Waldoberbodens auf den Böschungen innerhalb des Waldes



Entwurfsbearbeitung:		Datum		Zeichen	
ANUVA STADT- UND UMWELTPLANUNG		ANUVA GmbH Stadt- und Umweltp lanung Neusspark 88 95411 Nürnberg Tel.: 09114826279 E-Mail: info@anuva.de Internet: www.anuva.de		bearbeitet Jan. 2020 geprüft Jan. 2020 Nürnberg, den 26.01.2020 <i>Klaus Albrecht</i> (Dipl.-Biol. Klaus Albrecht)	
Nr.		Art der Änderung		Datum	
FESTSTELLUNGSENTWURF			Unterlage / Blatt-Nr.: 9.2 / 5		
Vohabensträger:		Maßstab: 1:1.000		Maßnahmenplan	
herzo STADT HERZOGENAUACH		Markt 11 91074 Herzogenaurach Tel. 09152 9014 Fax 09152 90119 E-Mail: info@herzo.de			
Ortsumfahrung Niederndorf - Neuses					
aufgestellt: Stadt Herzogenaurach <i>Cornelia Halber</i> Dipl.-Geographin Herzogenaurach, 01.07.2020					