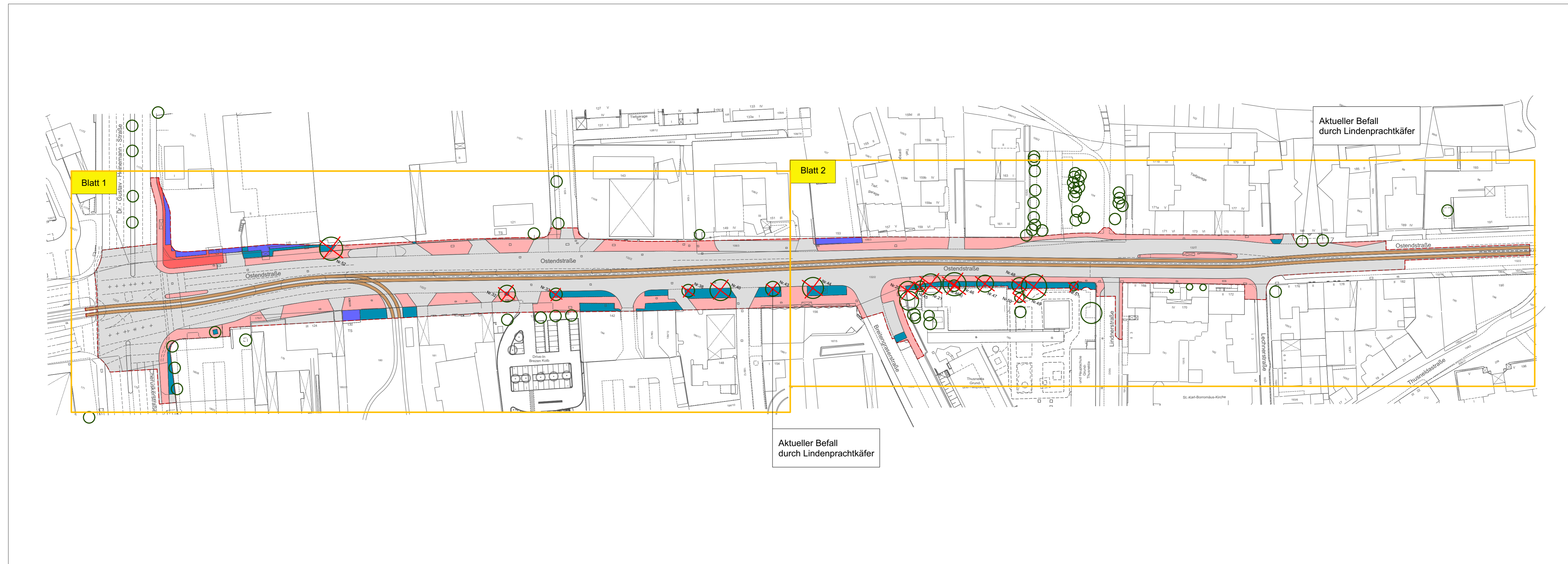


Nr.	Baumart botanisch	Baumart deutsch	StU in cm	Kronen- durchm. in m	Bemerkung: Fällung / Erhalt
20	Acer platanoides	Spitz-Ahorn	94	9	Fällung
21	Ulmus glabra	Berg-Ulme	157	10	Fällung
32	Tilia intermedia	Holländische Linde	69	8	Fällung
33	Tilia cordata	Winter-Linde	81	6	Fällung
38	Tilia intermedia	Holländische Linde	78	6	Fällung
40	Tilia cordata	Winter-Linde	116	10	Fällung
43	Tilia cordata	Winter-Linde	69	7	Fällung
44	Tilia cordata	Winter-Linde	127	10	Fällung
45	Acer campestre	Feld-Ahorn	47/48/45/32	5	Fällung
46	Acer platanoides	Spitz-Ahorn	63/94	11	Fällung
46a)	Robinia pseudoacacia	Gewöhnliche Robinie	126	5,5	Fällung
47	Acer platanoides	Spitz-Ahorn	95	8	Fällung
48	Robinia pseudoacacia	Gewöhnliche Robinie	110	7	Fällung
49	Acer platanoides	Spitz-Ahorn	160	12	Fällung
50	Corylus colurna	Baum-Hassel	63	4,5	Fällung
51	Acer pseudoplatanus	Berg-Ahorn	78	4	Fällung
52	Robinia pseudoacacia	Gewöhnliche Robinie	110	11	Fällung



LEGENDE

- - - Bearbeitungsgebiet
- Umrandung Blattschnitt
- Blatt xx Bezifferung Planausschnitte

1 2

VERKEHRSPLANUNGSAMT

NÜRNBERG

Feststellungsentwurf

9.2

Verkehrsplanungsamt Nürnberg, den 19.02.2019		OSTENDSTRASSE BA II Bereich zwischen Cheruskerstraße und der Lechnerstraße	
Unterschrift gez. Wunder gez. Jülich (4921)		LBP Übersichtsplan	
SÖR Nürnberg, den 19.02.2019		Maßstab: 1: 1000	
Unterschrift	gez. Daume	BEAR.	DATUM
bearbeitet im Auftrag von SÖR:		GEZ.	NAME
WLG Wollborn LandschaftsArchitekten GmbH Schreiberhauer Straße 3 90475 Nürnberg 0911 8177 688 0 www.wollborn.com		GEPR.	DATUM
Nürnberg, den 03.12.2018		ART DER ÄNDERUNG	
Unterschrift gez. Jürgen Wollborn		1	10.08.18 NT JW Anpassung an Änderung Straßenplanung vom 12.06.2018
		2	26.11.18 NT JW Anpassung Plankopf und Unterlagen-Nummer
		3	
		4	
		5	