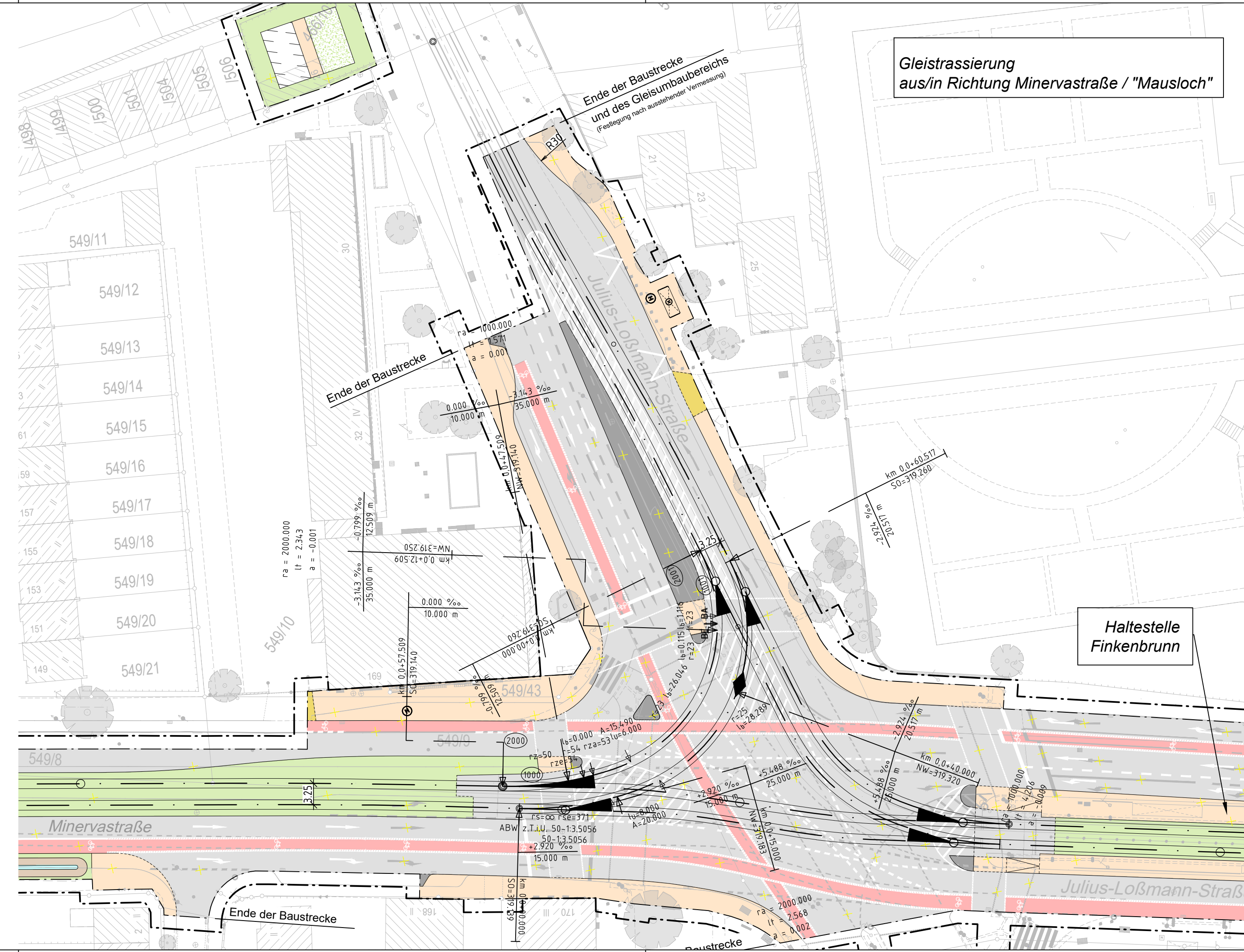
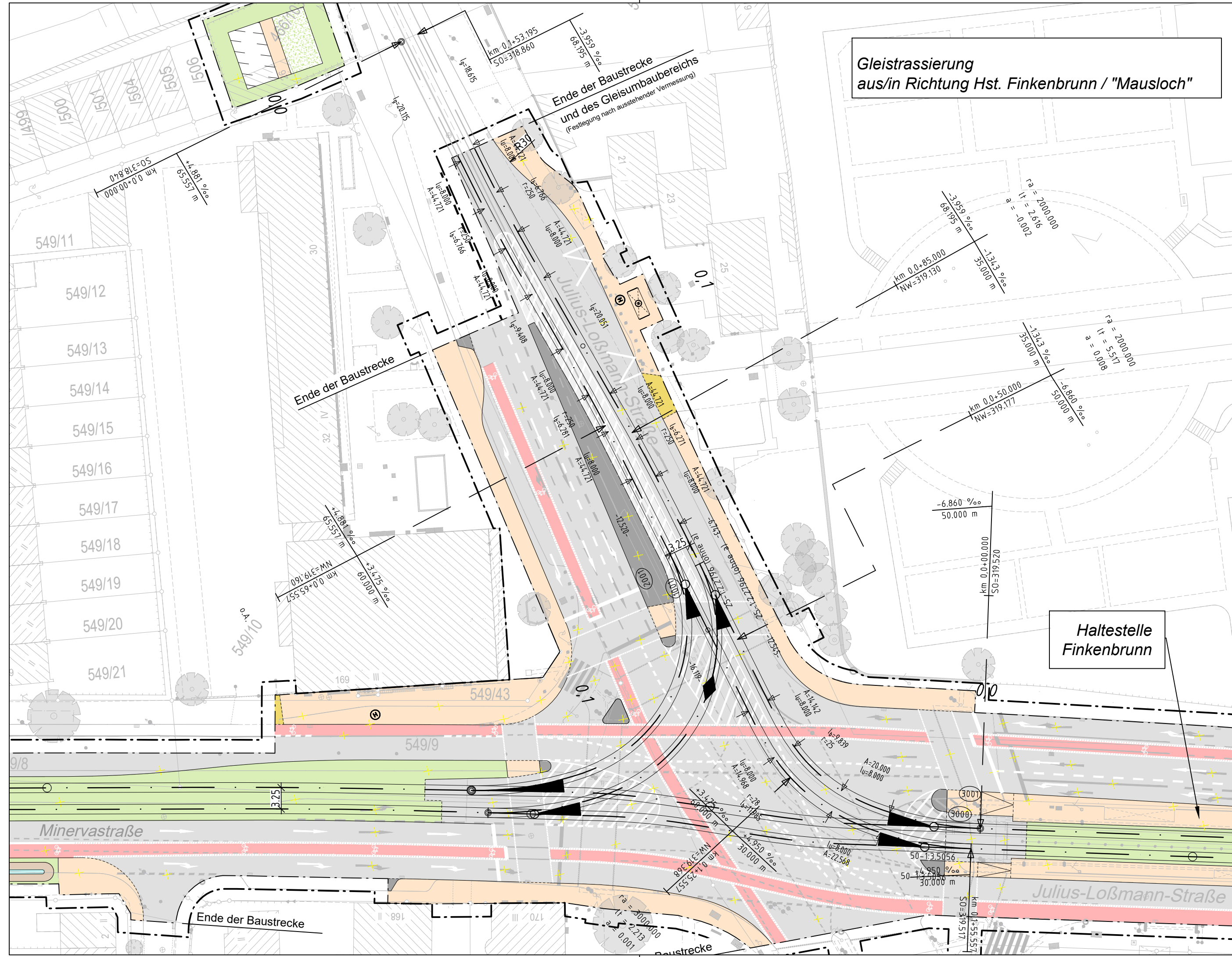


RI_Projekte\2021\210003_603_Minervastraße_Straßenbahnverlängerung\4_plan\44_gp\DWG\5.3_Trasserungslageplan_Straßenbahn.dwg, TMS_4_VA_GT_02_LP_0533_06.02.2024 11:45:54, a.steinkopf



ZEICHENERKLÄRUNG

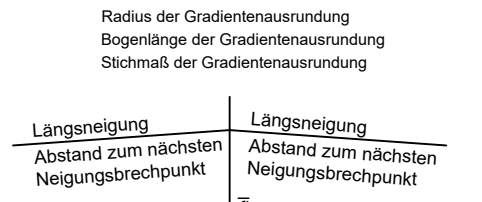
- Bestand
- Planung Verkehrsanlagen
- sonstige Planung
Darstellung nachrichtlich übernommen!

Planung Straßenbahn:

- Streckenachse Straßenbahntrasse mit km-Beschriftung (A stadtauswärtige Richtung, E stadteinwärts)
- Rasengleis (Rasengittersteine)
- Straßenbahngleis mit Asphaltdeckung
- Straßenbahngleis mit Schotterdeckung
- besonderer Bahnkörper (Unterführung)
- sonstige befestigte Fläche (Kreuzung Nimrodstraße)
- Straßengrünnebenfläche

Neigungsbrechpunkt mit Angabe von:

- Gradientenhochpunkt
- Gradiententiefpunkt



- UA / UE Übergangsbogen Anfang / -Ende
- BA / BE Bogenanfang / -ende
- l_b Übergangsbogenlänge [m]
- A Klothoidenparameter [m]
- l_g Geradenlänge [m]
- r Radius [m]
- l_b Bogenlänge [m]
- rse/rsa Stammgleisradius Ende/ -Anfang [m]
- rze/rza Radiuszweiggleis Ende / -Anfang [m]
- A 0,0 Kilometrierung Stadtauswärtiges Gleis
- E 1,9 Kilometrierung Stadteinwärtiges Gleis
- IBW 100-1:7 Innenbogenweiche, Radius =100m, Verhältnis 1:7
- ABW 25-1:2,2796 Außenbogenweiche, Radius =25m, Verhältnis 1:2, 2796

Sonstiges:

- Umbauende
- Baufeldende (Planfeststellungsgrenze)
- Baustelleneinrichtungsfläche

Farbige Darstellung entspricht der für den Ausbau benötigten Flächen!

VERKEHRSPLANUNGSAMT

Feststellungsentwurf

Verkehrsplanungsamt
Nürnberg, den 26.01.2024

gez. Jülich Jülich gez. Wunder Wunder (4921)

bearbeitet im Auftrag von VPL:
 Emch + Berger GmbH
Ingenieure und Planer Nürnberg
90443 Nürnberg
Am Pläner 33 Tel.: 0911 / 92634 - 0
http://www.emchundberger.de

Nürnberg, den 26.01.2024
Unterschrift gez. K. Prüßner

Unterlage: 5.3.3
PKM: TMS_4_VA_GT_02_LP_0533_

**Straßenbahnverlängerung
Minervastraße**

Trassierungslageplan Straßenbahn
Detailplan Knoten Finkenbrunn

Maßstab: 1 : 500

Lagebezug: DHN 12' / Status 120
Höhenbezug: DHN 2016 / Status 170

BEAR.	DATUM	NAME
GEZ.	01/2024	Bayer
GEPR.	01/2024	Steinkopf
GEPR.	01/2024	Tobehn

ANDERUNGEN	DATUM	NAME	GEPR.	ART DER ÄNDERUNG
1				
2				
3				
4				
5				