

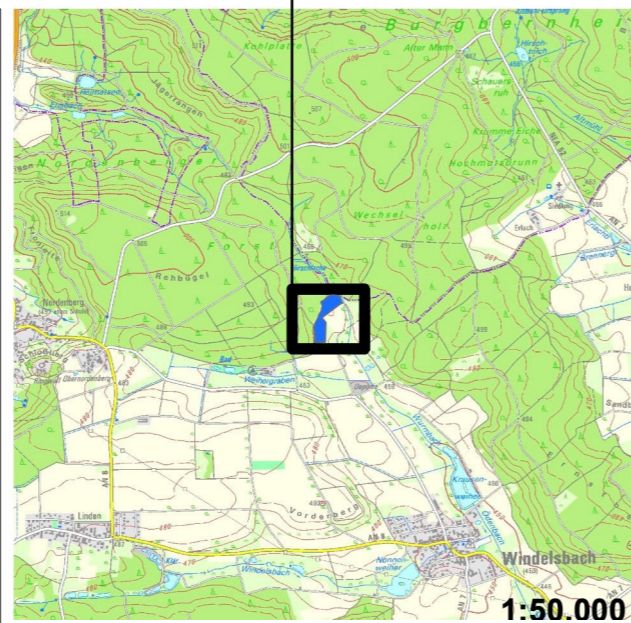
0 15 30 60 90 120 Meter Lkr. Ansbach/ Gde. Windelsbach/ Gmkg. Windelsbach, Teil von FINr. 304/0; 24.630 m², 151.803 WP

LEGENDE

- nicht verwendeter Teil der Ökokontofläche
- Grenze der Ausgleichsfläche

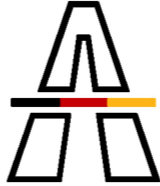
Zielbiotoptyp

- K132** Artenreiche Säume und Staudenfluren, frischer bis mäßig trockener Standorte
- L213** Eichen-Hainbuchenwälder frischer bis staunasser Standorte, alte Ausprägung
- W12** Waldmäntel frischer bis mäßig trockener Standorte



Ökokontofläche Dachsbauweg 4.3 E


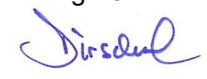
 Horstmann + Schreiber Dipl. Ing. LandschaftsArchitekten	bearbeitet:	Dez. 23	HB / DS
	gezeichnet:	Dez. 23	HB
	geprüft:	Dez. 23	DS
General-von-Nagel-Straße 1 85354 Freising Tel. 08161 / 496633, Fax 496635 www.horstmann-schreiber.de		Projekt-Nr. 374.2	

 Die Autobahn Niederlassung Nordbayern Flaschenhofstraße 55, 90402 Nürnberg	bearbeitet	
	freigegeben	
	Projekt-Nr. A.02167.40	

3			
2			
1			
Nr.	Art der Änderung	Datum	Zeichen

Lagesystem	Gauss-Krüger	Stand Kataster	
Höhensystem	DHHN 2016	Bestandsvermessung	

FESTSTELLUNGSENTWURF

Die Autobahn GmbH des Bundes	Unterlage 9.2 Blatt 10 Landschaftspflegerischer Maßnahmenplan
Straße / Abschn.-Nr. / Station: A6 / 240 / 0,507 - A6 / 260 / 5,104	ÖkoK-Fläche 4.3 E
PROJIS-Nr.: 09 000202 40	Maßstab: 1 : 2.500
6-streifiger Ausbau der A 6 östl. AS Lichtenau bis östl. Triebendorf Bau-km 754+000 bis 764+993	
Aufgestellt: 12.12.2023 Niederlassung Nordbayern Abteilung A5 Landschaftsplanung  i.A. M. Stichlmair, Teamleiter	Geprüft: 12.12.2023 Niederlassung Nordbayern Abteilung A5 Landschaftsplanung  i.A. V. Dirscherl, Abteilungsleiterin