

ZEICHENERKLÄRUNG

- Gradientenhochpunkt
- Gradiententiefpunkt
- Ausrundungsbeginn Kuppe/ Ausrundungsende Wanne
- Damm in Achse
- Einschnitt in Achse
- Gelände in Achse
- Schacht links
- Schacht rechts
- Rohrleitung links
- Rohrleitung rechts

Neigungsbrechpunkt mit Angaben von:
 H = 15.000 m
 T = 362.155 m
 f = 4.372 m
 km = 0+601.335
 hTS = 415.868 m

Längsneigung und Abstand zum nächsten Neigungsbrechpunkt

Versorgungseinrichtungen

- Trinkwasserleitung
- Gasleitung
- E-Freileitung
- E-Leitung
- Fernmeldeleitung
- Schmutzwasserleitung
- BAB Kabel -geplant

Lärmschutz

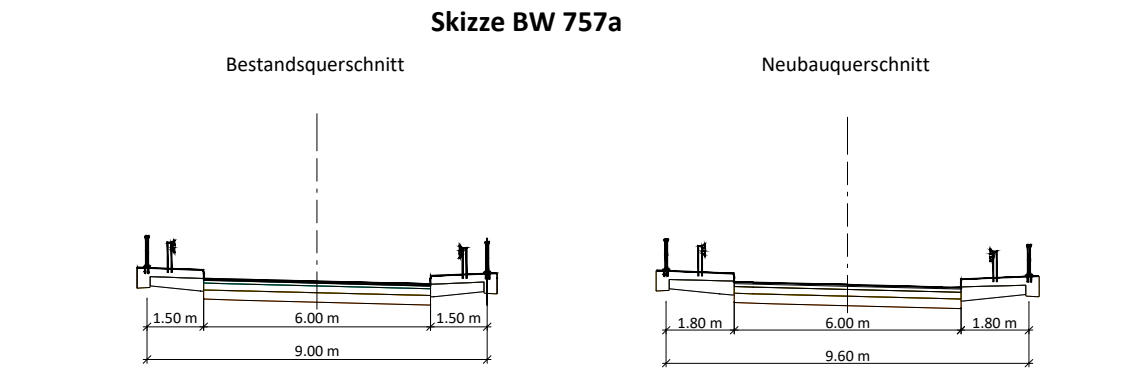
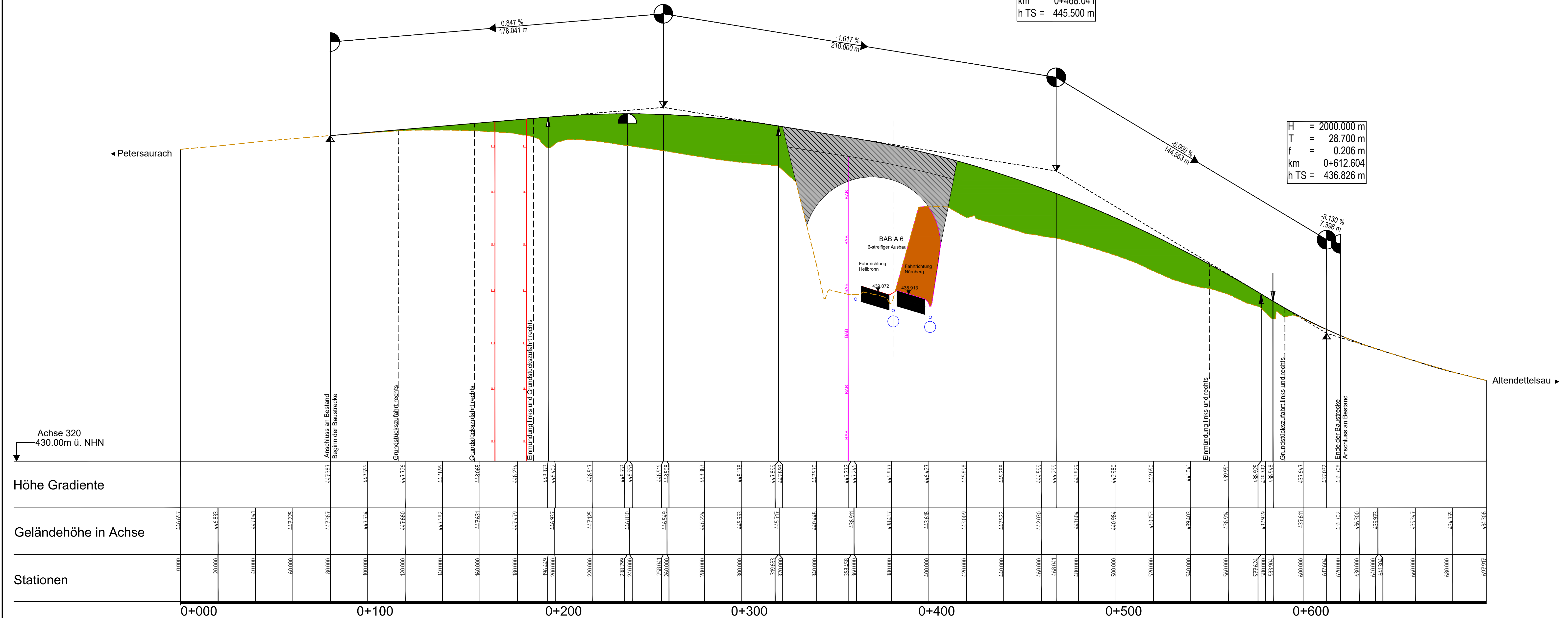
- Lärmschutzwall rechts
- Lärmschutzwand links
- Lärmschutzwand rechts
- Lärmschutzwand links

**BW Nr: 6630 707
 BW 757a**
 Überführung der Kreisstraße AN 19
 Bau-km 757+492,628
 (Achse 320 0+380,867)
 KrW = 82,737 gon LW ≥ 55,00 m
 Br. zw. d. Gel. = 9,60 m LH ≥ 4,70 m

H = 5000.000 m
 T = 61.592 m
 f = 0.379 m
 km = 0+258.041
 h TS = 448.895 m

H = 5000.000 m
 T = 109.583 m
 f = 1.201 m
 km = 0+468.041
 h TS = 445.500 m

H = 2000.000 m
 T = 28.700 m
 f = 0.206 m
 km = 0+612.604
 h TS = 436.826 m



Die Autobahn
 Niederlassung Nordbayern
 Flaschenhofstraße 55, 90402 Nürnberg

bearbeitet A221 Nov. 2023 Fri
 freigegeben A22 Nov. 2023 Zel
 Projekt-Nr. A.02167.40

Nr.	Art der Änderung	Datum	Zeichen
3			
2			
1			

Lagesystem Gauss-Krüger Stand Kataster
 Höhensystem DHHN 2016 Bestandsvermessung

FESTSTELLUNGSENTWURF

Die Autobahn GmbH des Bundes
 Unterlage / Blatt-Nr.: 6.4 / 6
 Höhenplan
 Kreisstraße AN 19
 (Achse 320)
 Überführung BW 757 a
 PROJIS-Nr.: 09 000202 40
 Maßstab: 1 : 1000/100

Bundesautobahn A 6 Heilbronn - Nürnberg
Abschnitt östlich AS Lichtenau bis östlichTriebendorf
 6-streifiger Ausbau von Bau-km 754+000 bis Bau-km 764+993

Aufgestellt: 12.12.2023 Geprüft: 12.12.2023
 Niederlassung Nordbayern Abteilung A2
 I.A. Zeller, Teamleiter
 Niederlassung Nordbayern Abteilung A2
 I.A. Stadelmaier, Abteilungsleiter

