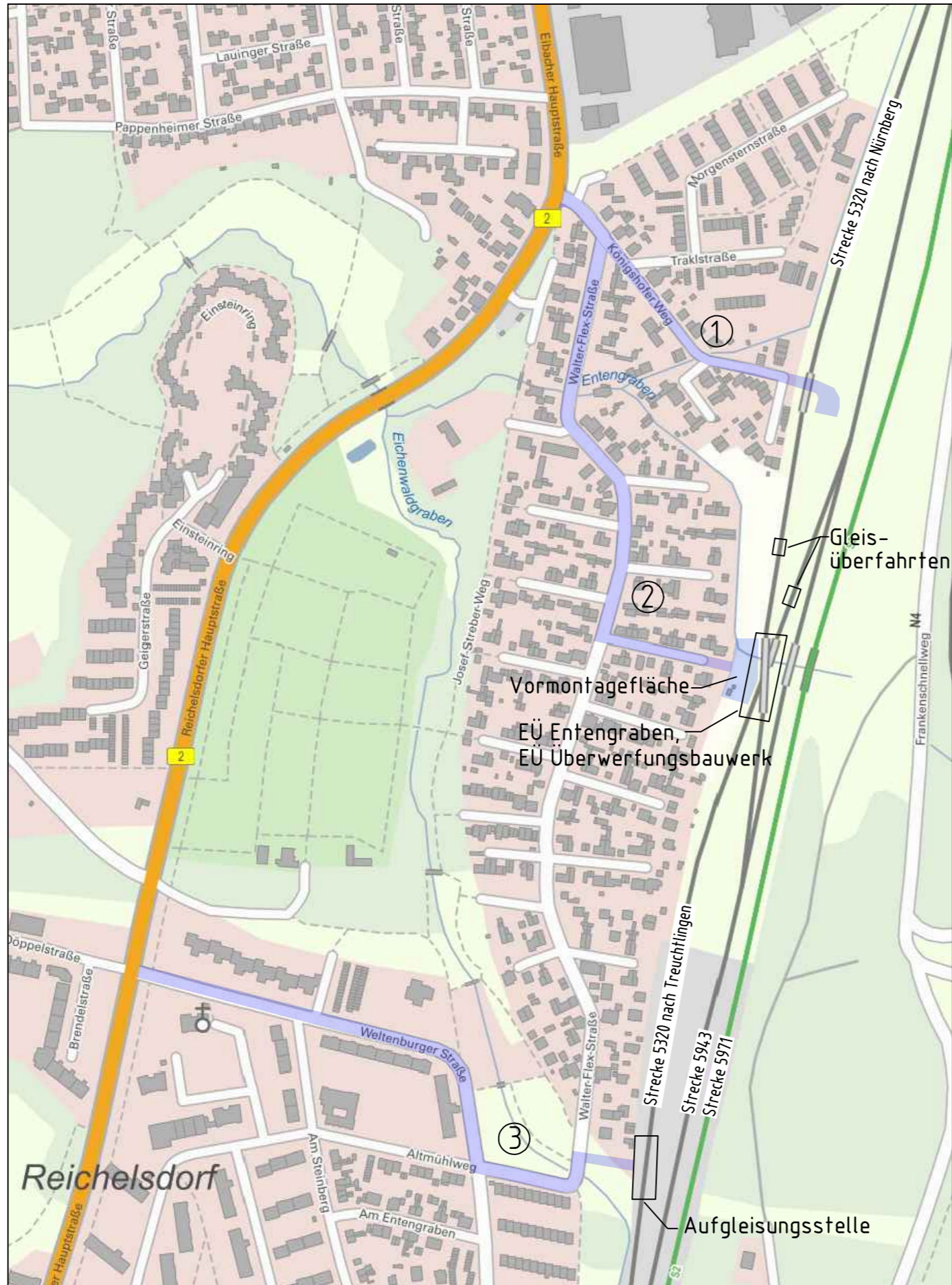


Zufahrt zur Baustelle:

- ① über Königshofer Weg, unter EÜ Kastnerbrücke
- ② über Walter-Flex-Straße (Nr. 79: Begrenzung 7,5t)
- ③ über Weltenburger/ Altmühlweg/ Walter-Flex-Str



Genehmigungsvermerk Eisenbahn-Bundesamt

Übersichtsskizze

0		
Index	Änderungen bzw. Ergänzungen	Planungsstand

Genehmigungsplanung: Unterlage für eine Entscheidung nach § 18 AEG

Vorhabenträger:		Planzeichen intern: GP-UE-LP-02	
DB Netz AG Produktionsdurchführung Nürnberg Sandstraße 38 - 40 90443 Nürnberg		Projekt-Nr.: D14-109	
		Datum	Name
		gez. 05/2018	F.Richter
		bearb. 05/2018	Ulbrich
		gepr. 05/2018	Landgraf
Datum		Unterschrift	
Vertreter des Vorhabenträgers:		Planverfasser:	
DB Netz AG Regionales Projektmanagement I.NP-S-M-K(4) Sandstraße 38 - 40 90443 Nürnberg		 WK CONSULT WKP Planungsbüro für Bauwesen GmbH, VBI KARL-MARX-STRASSE 23 TEL. 0351/485 030 01109 DRESDEN FAX 0351/485 0320 Dresden, 08.02.2018 gez. Donner	
Datum		Unterschrift	
Vorhaben: EÜ km 54,409 Entengraben und EÜ km 54,410 Überwerfungsbauwerk 5320 Treuchtlingen - Nürnberg			
Planart: Übersichtslageplan			
Planinhalt: Lageplan Übersicht Zuwegungen zur Baustelle			