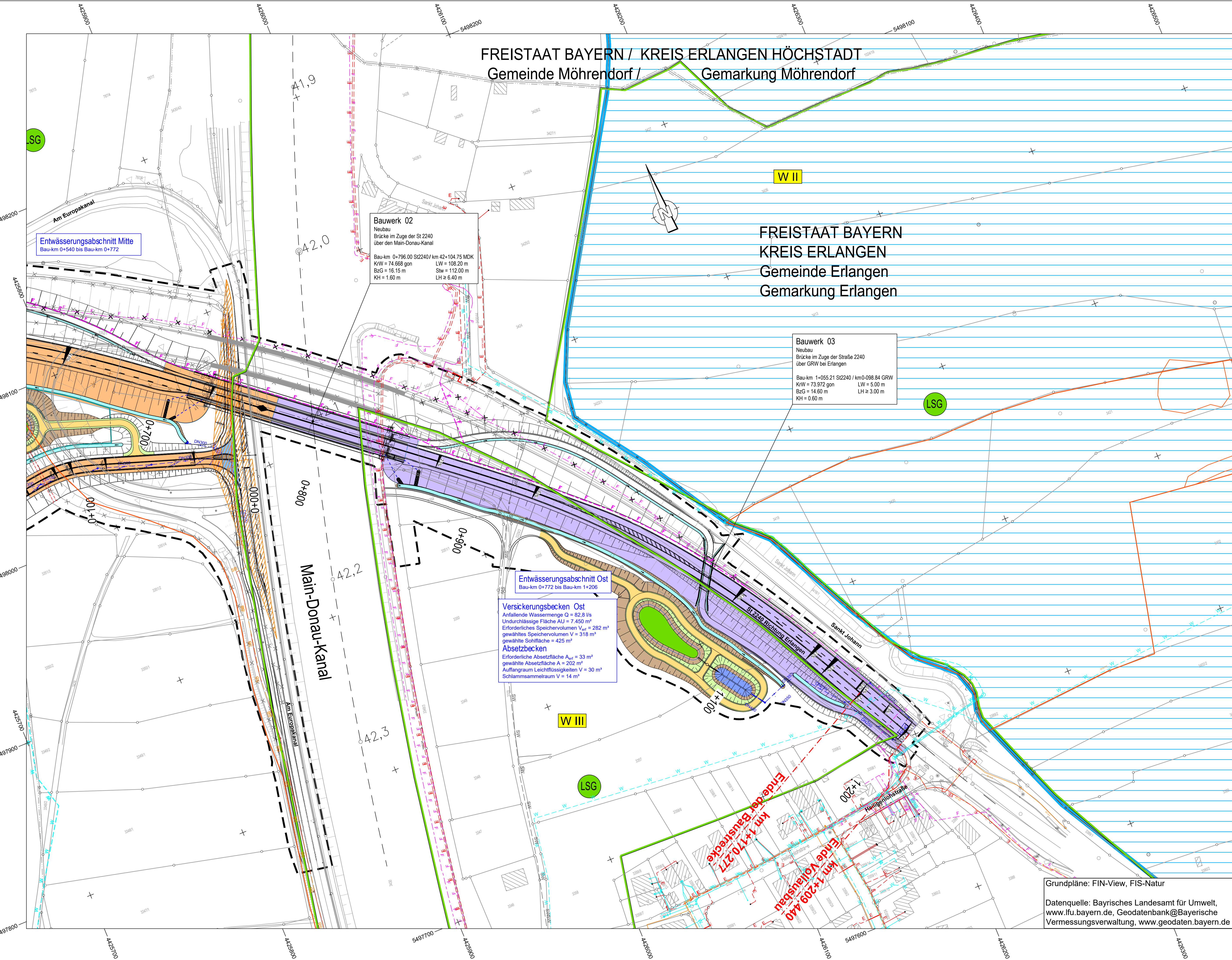


FREISTAAT BAYERN / KREIS ERLANGEN HÖCHSTADT
Gemeinde Möhrendorf / Gemarkung Möhrendorf

FREISTAAT BAYERN
KREIS ERLANGEN
Gemeinde Erlangen
Gemarkung Erlangen



Bauwerk 02
Neubau
Brücke im Zuge der St 2240
über den Main-Donau-Kanal
Bau-km 0+796.00 St2240 / km 42+104.75 MDK
KW = 74.659 gpn LW = 108.20 m
BzG = 16.15 m Stw = 112.00 m
KH = 1.60 m LH = 6.40 m

Bauwerk 03
Neubau
Brücke im Zuge der Straße 2240
über GRW bei Erlangen
Bau-km 1+055.21 St2240 / km 0+098.84 GRW
KW = 73.972 gpn LW = 5.00 m
BzG = 14.60 m LH = 3.00 m
KH = 0.60 m

Entwässerungsabschnitt Ost
Bau-km 0+772 bis Bau-km 1+206

Versickerungsbecken Ost
Anfallende Wassermenge $Q = 82.8 \text{ l/s}$
Undurchlässige Fläche $A_U = 7.450 \text{ m}^2$
Erforderliches Speichervolumen $V_{erf} = 282 \text{ m}^3$
gewähltes Speichervolumen $V = 318 \text{ m}^3$
gewählte Schichtfläche = 425 m^2
Absetzbecken
Erforderliche Absetzfläche $A_{erf} = 33 \text{ m}^2$
gewählte Absetzfläche $A = 202 \text{ m}^2$
Auffangraum Leichtflüssigkeiten $V = 30 \text{ m}^3$
Schlammraum $V = 14 \text{ m}^3$

Entwässerungsabschnitt Mitte
Bau-km 0+540 bis Bau-km 0+772

Zeichenerklärung

Planung

- Einrichtblöschung
- Mulde / Versickerungsmulde mit Fließrichtung
- gemeinsamer Geh- und Radweg
- Fahrbahn mit Achse
- Barkent
- Damböschung
- Entwässerungsgraben mit Fließrichtung
- Straßennebenflächen
- Wirtschaftsweg, unbefestigt
- Brücke mit Wiederlager

Sonstiges

- Rückbaufläche

Schutzgebiete
Natur, Landschaft, Wasser

- LSG (Landschaftsschutzgebiet)
- gesetzlich geschütztes Biotop
- W II / III (Wasserschutzzone II / III)
- W III (Wasserschutzzone III)

Versorgungseinrichtungen

vorhanden

- Trinkwasserleitung
- Gasleitung
- E-Freileitung
- E-Leitung
- Fernmeldeleitung
- Schmutzwasserleitung
- Leitung Straßenbeleuchtung
- Rückbau vorh. Leitung
- Neubau Trinkwasserleitung
- Neubau Fernmeldeleitung

geplant

- Regenwasserleitung mit Angabe von Fließrichtung
- Straßenablauf mit Anschlussteilung
- Prüftrichter
- Rohrdurchlass mit Böschungstück
- Entwässerungsabschnitte

Verwaltung

- Gemarkungsgrenze
- Gemeindegrenze
- Furstücksgrenze
- Leitlinie für Amphibien und Kleintiere
- Kleintierdurchlass
- Grenze der Ortsdurchfahrt
- Grenze Vorübergehende Inanspruchnahme

Gradienten

- Gradientenhochpunkt
- Gradienten tiefpunkt
- Quermessung

Höhenbezugssystem: DHN2012 (NN-Höhen, Status 100)
Lagebezugssystem: Gauß-Krüger-System

Vössing Ingenieurgesellschaft mbH
Niederlassung München
Nymphenburger Straße 20 b, D-80335 München
Telefon: +49 89 3249175-0
Telefax: +49 89 3249175-29

München, den 10.08.2022, gez. Lechelmayer...

Geprüft P146	08/2022	Fiegl
Geprüft P14	08/2022	Kress
Geprüft P	08/2022	Kiesel-Peiker
PSP Nr.:		
Projekt		

Nr.	Art der Änderung	Datum	Zeichen

FESTSTELLUNGSENTWURF

Straßenbauverwaltung:
Staatliches Bauamt Nürnberg

Unterlage / Blatt Nr.: 8 / 2
Lageplan Entwässerung

Straße / Abschn.-Nr. / Station: St 2240 / 280 / 2, 069 bis 3, 278

PROJIS-Nr.: Maßstab: 1 : 1 000

St 2240 Ersatzneubau Brücke über MD-Kanal
Erlangen - Dechsendorf

Aufgestellt:
Nürnberg, den 15.08.2022...
Staatliches Bauamt Nürnberg

Andreas Eisgruber, Leitender Baudirektor

Grundpläne: FIN-View, FIS-Natur

Datenquelle: Bayerisches Landesamt für Umwelt,
www.lfu.bayern.de, Geodatenbank@Bayerische
Vermessungsverwaltung, www.geodaten.bayern.de

Baugruppe: 2022
 Datum: 15.08.2022
 Blatt: 8 / 2
 Projekt: St 2240 Ersatzneubau Brücke über MD-Kanal Erlangen - Dechsendorf
 Zeichner: [Name]
 Prüfer: [Name]
 Freigegeben: [Name]