

Legende

- Maßnahmen**
- Ansaat Gras-Krautfluren
 - Ansaat Grünland
 - Extensivierung Grünland
 - Pflanzung Röhricht
 - Pflanzung von Gehölzen und Ansaat Gras-Krautfluren
 - Pflanzung von Gehölzen
 - Pflanzung von Wald
 - Rekultivierung
 - Wiederherstellung Fließgewässer
 - Gehölzschnitt und Wurzelstockrodung im Bereich von Haselmauskvorkommen
 - Aufhängen von Haselmauskobeln
 - Abfangen und Umsiedeln der Zauneidechsen auf den Autobahnböschungen
 - Entwicklung von Zauneidechsenhabitaten
 - Verpflanzung Bleiches Waldvögelin / Gesonderte Bodenbehandlung
 - Optimierung von Standorten für das Bleiche Waldvögelin
 - Biotopschutzzaun
 - Reptilienschutzzaun
 - Ersatzleitstrukturen für Fledermäuse
 - Pflanzung von Bäumen
 - Grenze der Ausgleichs- und Ersatzflächen

- Ausgleichsmaßnahmen**
- 1A Grünlandextensivierung
 - 2A_{CEP} Verbreiterung Auwaldstreifen
 - 3A_{CEP} Gehölzpflanzung für Heckenbrüter
 - 4A_{CEP} Aufhängen von Haselmauskobeln
 - 5A_{CEP} Herstellung und Optimierung von Zauneidechsenhabitaten
 - 6A_{CEP} Aufhängen von Fledermauskästen
 - 7A_{CEP} Habitatoptimierung für Höhlenbrüter
 - 8A_{CEP} Optimierung von Standorten für das Bleiche Waldvögelin

Bestand
Biotop- und Nutzungstypen lt. Biotopwertliste zur Anwendung der Bayerischen Kompensationsverordnung

- Äcker / Felder**
- A11 Intensivacker
- Grünland**
- G211 Grünland - mäßig extensiv, artenarm
 - G212 Grünland - Mäßig extensiv genutztes, artenreiches Grünland
 - G214-GU651E Artenreiches Extensivgrünland
 - G212-GT6210 Basiphytische Trocken-/Halbtrockenrasen und Wacholderheiden
 - V51 Grünflächen und Gehölzbestände entlang von Verkehrsflächen
- Feldgehölze, Hecken, Gebüsche, Bäume, Gehölzkulturen und Streuobst**
- B112-WH00BK Mesophilie Gebüsch, Hecken überwiegend einheimische Arten
 - B116 Gebüsche, Hecken stickstoffreicher Standorte mit überwiegend einheimischen Arten
 - B212-WH00BK Feldgehölze mit überwiegend einheimischen standortgerechten Arten, mittlere Ausprägung
 - B213-WH00BK Feldgehölze mit überwiegend einheimischen standortgerechten Arten, hohe Ausprägung
 - B213-WH00BK Feldgehölze mit überwiegend einheimischen standortgerechten Arten, alte Ausprägung
 - B312 Einzelbaum, Baumreihe, Baumgruppe - mittel
 - B313 Einzelbaum, Baumreihe, Baumgruppe - alt
 - B432-BX Streuobstbestände im Komplex mit intensiv bis extensiv Grünland - mittel bis alt
- Laub(misch)wälder**
- L521-WA91E* Standortgerechte Weichholzaunwälder - junge bis mittlere Ausprägung
 - L533-WA91F0 Standortgerechte Hartholzaunwälder - alte Ausprägung

Maßnahmenkennung

- 1.1 A_{CEP}**
- Index
 - Maßnahmenart
 - Nr. Einzelmaßnahme
 - Nr. Komplex
- Erläuterung Maßnahmentyp**
- V Vermeidungsmaßnahme
 - A Ausgleichsmaßnahme
 - G Gestaltungsmaßnahme
 - E Ersatzmaßnahme

Erläuterung Index

- FFH** Schadensbegrenzungs- oder Kohärenzsicherungsmaßnahmen (Natura 2000)
- CEF** artenschutzrechtliche Maßnahme zur Erhaltung der ökologischen Funktion der Fortpflanzungs- und Ruhestätten (continuous ecological functionality)
- FCS** artenschutzrechtliche kompensatorische Maßnahmen zur Sicherung eines günstigen Erhaltungszustands (favourable conservation status)

Maßnahmennummer und Beschreibung

- Vermeidungsmaßnahmen**
- 1V - Vorgaben vorzur Baufeldfreimachung
 - 1.0V Ökologische Baubegleitung
 - 1.1V Bauzeitenregelung für Gehölzschnitt außerhalb der Vogelbrutzeit
 - 1.2V Gehölzschnitt und Wurzelstockrodung im Bereich von Haselmauskvorkommen
 - 1.3V Baufeldvorbereitung hinsichtlich Bodenbrüter im Offenland
 - 1.4V Aufstellen von Biotopschutzzäunen
 - 1.5V Aufstellen eines Reptilienschutzzauns
 - 1.6V Bauzeitenregelung für Amphibien
 - 1.7V Gesonderte Bodenbehandlung im Bereich von Vorkommen des Bleichen Waldvögelins
- 2V - Besondere Artenschutzmaßnahmen**
- 2.1V Verpflanzung des Bleichen Waldvögelins
 - 2.2V Schutz bzw. Umsiedlung von Waldameisenestern
 - 2.3V Kontrolle Baumhöhlen, Verschluss von Fledermausquartieren
 - 2.4V Kontrolle Brücke vor Abbruch, Verschiebung von Einfluglöchern
 - 2.5V Bauzeitenregelung Fledermäuse
 - 2.6V Einrichtung von Ersatzleitstrukturen für Fledermäuse
 - 2.7V Aufhängen von Winterquartierkästen und Flachkästen für Fledermäuse an der Brücke
 - 2.8V Abfangen und Umsiedeln der Zauneidechsen an den Autobahnböschungen
 - 2.9V Umhängen des Wanderfalkenkastens
 - 3V Aufrechterhaltung der Durchgängigkeit des Wohnbaches
- Gestaltungsmaßnahmen**
- 1G Entwicklung von Gras-Krautfluren im Bereich von Straßenbenflächungen, Böschungen, Mulden und Gräben
 - 2G Pflanzung von Hecken, Feldgehölzen und Gebüschen
 - 3G Entwicklung von Röhricht
 - 4G - Wiederherstellung bauzeitlich beanspruchter Flächen
 - 4.1G Wiederherstellung landwirtschaftlicher genutzter Flächen (Acker/Grünland)
 - 4.2G Wiederherstellung Grünweg
 - 4.3G Wiederherstellung von Auwald
 - 4.4G Wiederherstellung von Fließgewässern
 - 4.5G Wiederherstellung von Gehölzen, Säumen und Verkehrsbegleitgrün

Freiflächen des Siedlungsbereichs

- P42 Land- und forstwirtschaftliche Lagerflächen
- P44 Kleingebäude der Land- und Energiewirtschaft

Ufersäume, Säume, Ruderal- und Staudenfluren

- K11 Artenarme Säume und Staudenfluren
- K12 Mäßig artenreiche Säume und Staudenfluren feuchter bis nasser Standorte

Fließgewässer

- F14 Mäßig veränderte Fließgewässer
- F21 Graben naturfern mit intensiver Unterhaltung

Stilgewässer

- S22 Sonstige naturferme bis künstliche Stilgewässer

Verkehrsflächen

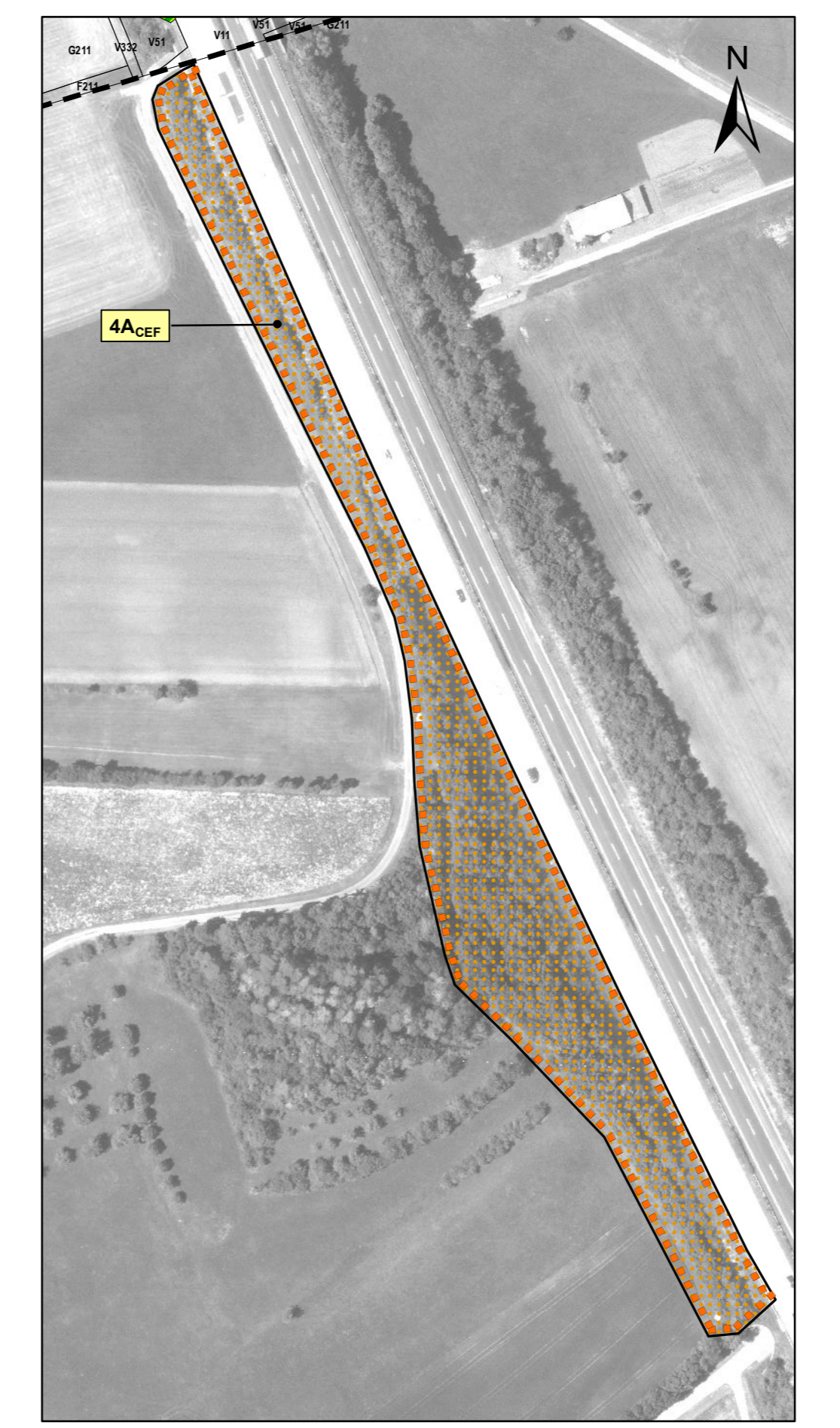
- V11 Verkehrsfläche - versiegelt
- V32 Rad- Fußweg Wirtschaftsweg - befestigt
- V33 Rad- Fußweg Wirtschaftsweg - unbefestigt bewachsen

Technische Planung

- Technische Planung des Vorhabens
- Wirkraum der BAB A7 und S12247

Sonstiges

- Grenze des Untersuchungsraumes
- Flurgrenze



Entwurfsbearbeitung:	Baader Konzept GmbH	bearbeitet:	07/22	BöM / HAF / KeJ
	Zum Schießwiesen 7 91710 Gunzenhausen Tel (0931) 61 93-0 Fax (0931) 61 93-11	gezeichnet:	07/22	K/S / LaH
		geprüft:	07/22	JK
		Projekt-Nr.:	Az: 21078-1	
			Gunzenhausen, den 04.08.2022	

	Die Autobahn Niederlassung Nordbayern Außenstelle Würzburg Ludwigkai 4, 97072 Würzburg	bearbeitet:	WA33	Deggemann
		gezeichnet:	WA	Neumann
		geprüft:	WA	Neumann
		PSP-Nr.: A-02265-00	Bezeichnung:	BW 728 - Entwurf des Talbrücken Pfeffermühle

3				
2				
1				
Nr.	Art der Änderung			Datum Zeichen
Lagesystem	DHDN90-(EPSG 5678)	Stand Kataster	2021	
Höhensystem	DHHN12-(EPSG 7699)	Bestandsvermessung	2021	

FESTSTELLUNGSENTWURF

Die Autobahn GmbH des Bundes		Unterlage / Blatt-Nr.: 9.2/1	
Straße / Abschnitt-Nr. / Station: A7 / 400 / 7.91 - 8.88		Landschaftspflegerischer Maßnahmenplan	
PROJIS-Nr.:		Maßstab: 1 : 2.000	
BAB A 7 - Ersatzneubau Talbrücke Pfeffermühle BW 728b Abschnitt: AS Rothenburg ob der Tauber - AS Wörnitz von Betr.-km 728+200 bis Betr.-km 729+165			
Aufgestellt: 04.08.2022 Niederlassung Nordbayern Außenstelle Würzburg GB WA - Planung und Bau LA Neumann, Geschäftsbereichsleiter		Geprüft: 04.08.2022 Niederlassung Nordbayern Außenstelle Würzburg LA Weiskopf-Junfer, Leiter der Außenstelle	