

von München

Zufahrt AM Fischbach (N5) von A9 (RiFa München) Achse 160

nach N5 AM Fischbach

Entwässerungsabschnitt 8 - Planung - Bau-km 377+855 bis Bau-km 378+830 BAB A9

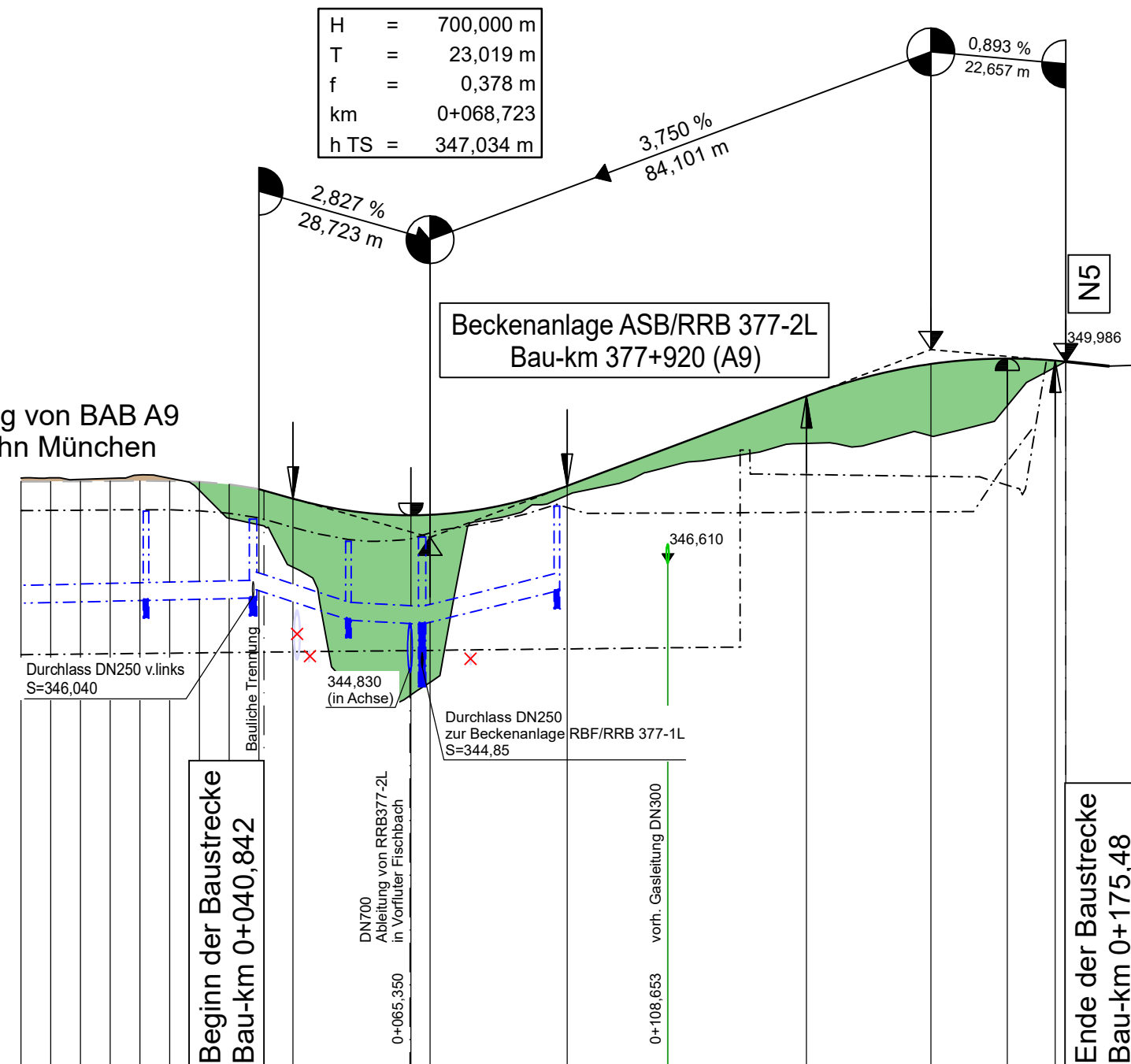
H = 900,000 m
T = 20,894 m
f = -0,243 m
km 0+152,824
h TS = 350,188 m

H = KNICK
km 0+175,480
h TS = 349,986 m

H = 700,000 m
T = 23,019 m
f = 0,378 m
km 0+068,723
h TS = 347,034 m

Gradiente abgängig von BAB A9 Richtungsfahrbahn München

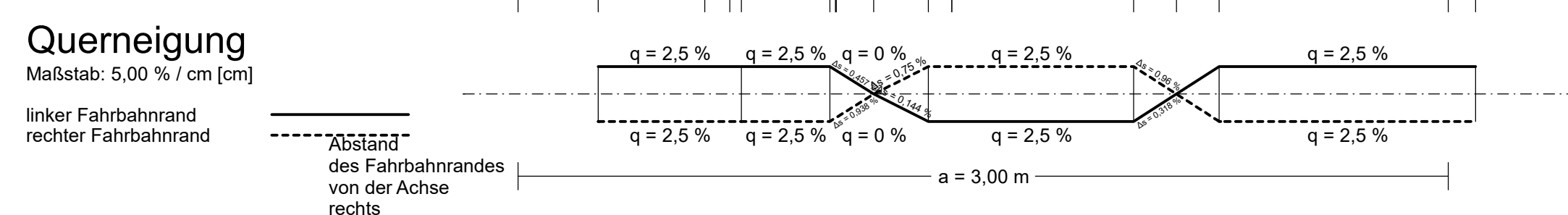
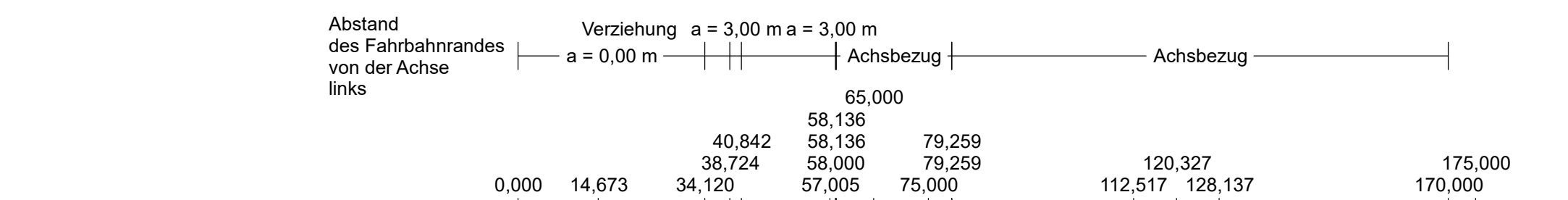
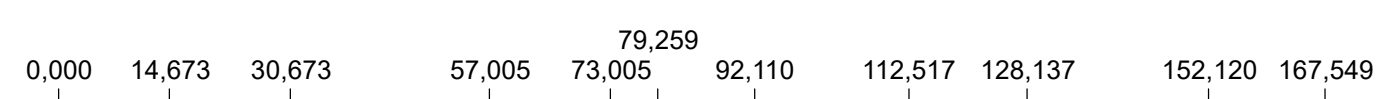
Beckenanlage ASB/RRB 377-2L Bau-km 377+920 (A9)



338,00 m ü. NHN

Table with 5 rows: Gradientenhöhe, Station Gradiente, Entwässerung rechts, Geländehöhe, Station Gelände. Columns represent stationing from 0+000 to 0+100.

0+000 0+100



von München

Abfahrt AM Fischbach (N5) zur A9 (RiFa Berlin) Achse 170

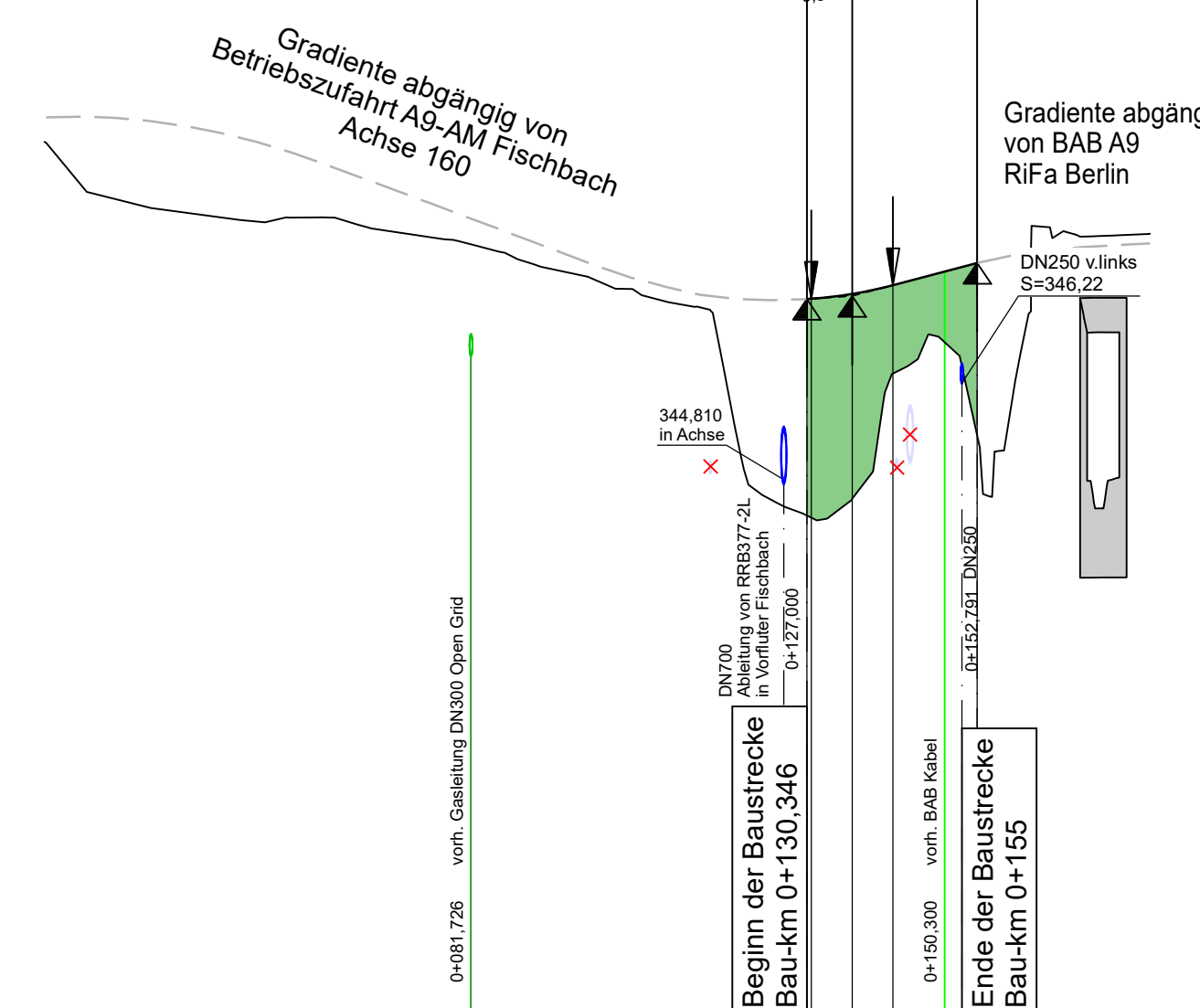
nach N5 AM Fischbach

Entwässerungsabschnitt 8 - Planung - Bau-km 377+855 bis Bau-km 378+830 BAB A9

H = 600,000 m
T = 5,920 m
f = 0,029 m
km 0+136,890
h TS = 347,467 m

H = KNICK
km 0+130,346
h TS = 347,423 m

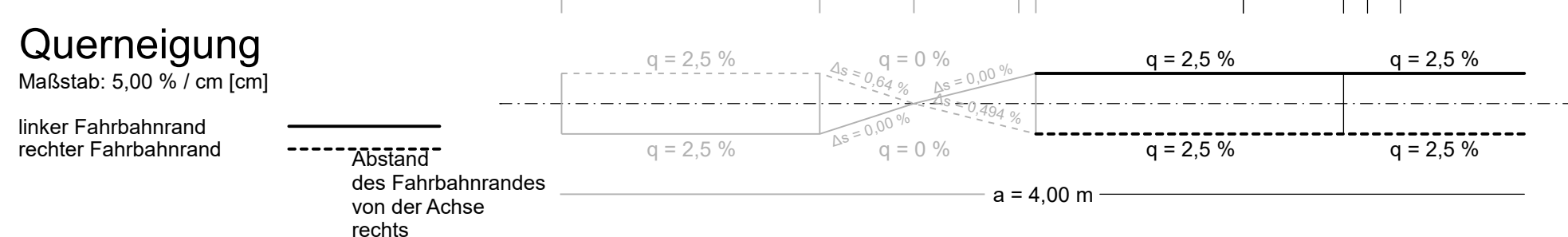
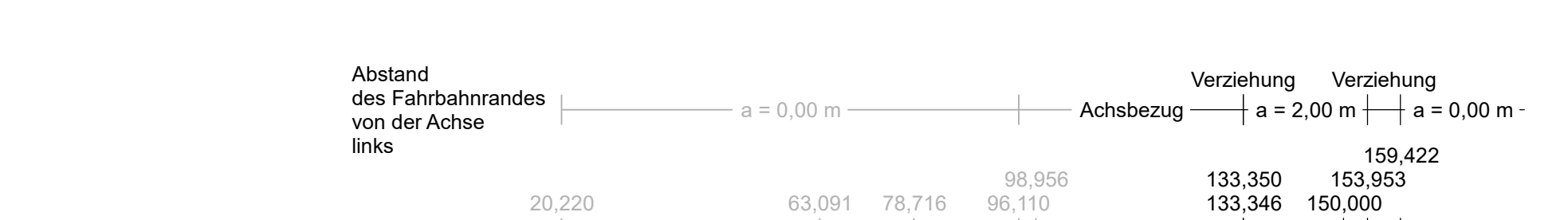
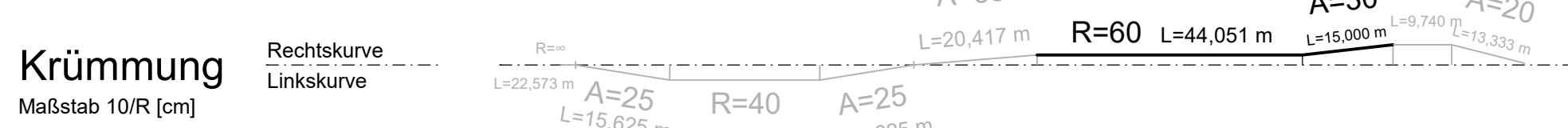
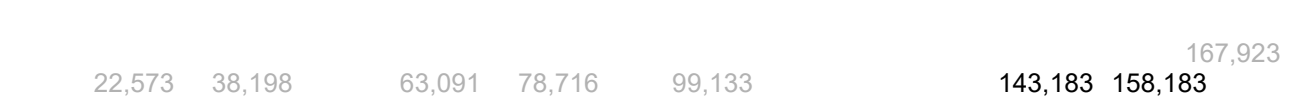
H = KNICK
km 0+155,000
h TS = 347,946 m



337,00 m ü. NHN

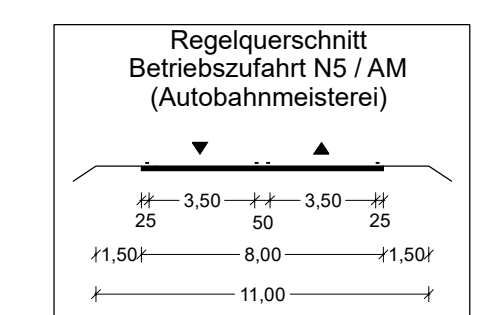
Table with 5 rows: Gradientenhöhe, Station Gradiente, Geländehöhe, Station Gelände. Columns represent stationing from 0+100 to 0+180.

0+100



Zeichenerklärung

- Legend for symbols: Gradientenhochpunkt, Gradiententiefpunkt, Ausrundungsbeginn, Damm, Einschnitt, Graben/Mulde links/rechts, Lärmschutzwand rechts, Schacht links/rechts, Neigungsbrechpunkt, Rohrleitung, Schacht dimensions, and symbols for D, S, SE, SA, E, A.



Entwurfsbearbeitung: Höhnen & Partner INGENIEURAKTIENGESSELLSCHAFT BERATENDE INGENIEURE

Die Autobahn Niederlassung Nordbayern Flaschenhofstraße 55, 90402 Nürnberg

Table with 4 columns: Nr., Art der Änderung, Datum, Zeichen. Includes Lagesystem, Höhensystem, Stand Kataster, Bestandsvermessung.

FESTSTELLUNGSENTWURF

Die Autobahn GmbH des Bundes Höhenplan

8-streifiger Ausbau der BAB A9 AK Nürnberg bis AK Nürnberg - Ost

Project details including dates, department (A1, Planung), and signatures of Rudhardt and Maiwald.